

NOVÝ STAV

- nová fólie z měkčeného PVC s pochůznou úpravou horního povrchu o tl. 1,2 mm
- mechanický kotvení k novému bednění z prken o tl. 25 mm na stávající krokvě 120/140 mm
- vzduchová mezera
- nová tepelná izolace z minerálních vláken o tl. 320 mm – $\lambda = 0,036 \text{ W/(m}^2\text{K)}$
- nová parotěsná fólie
- stávající stropní panel
- stávající omítka o tl. 15 mm

STÁVAJÍCÍ STAV

- 3 x SA 13
- SKLOBIT
- ALVENTBIT
- BITAGIT R
- bednění z prken o tl. 25 mm
- krokvě 120/140
- vzduchová mezera
- 2 x minerální rohož o celk. tl. 140 mm
- stropní panel
- omítka o tl. 15 mm
- OODSTRANĚNO
- OODSTRANĚNO

NOVÝ STAV

- nová fólie z měkčeného PVC s pochůznou úpravou horního povrchu o tl. 1,2 mm mechanický kotvení
- do stávající spádové vrstvy
- nová tepelná izolace z polystyrenu EPS 100 o tl. 180 mm – $\lambda = 0,038 \text{ W/(m}^2\text{K)}$
- nová parotěsná fólie
- stávající perlitbeton ve spádu 100 – 300 mm
- stávající vozíky HURDIS o tl. 80 mm mezi l č. 200
- stávající omítka o tl. 15 mm

STÁVAJÍCÍ STAV

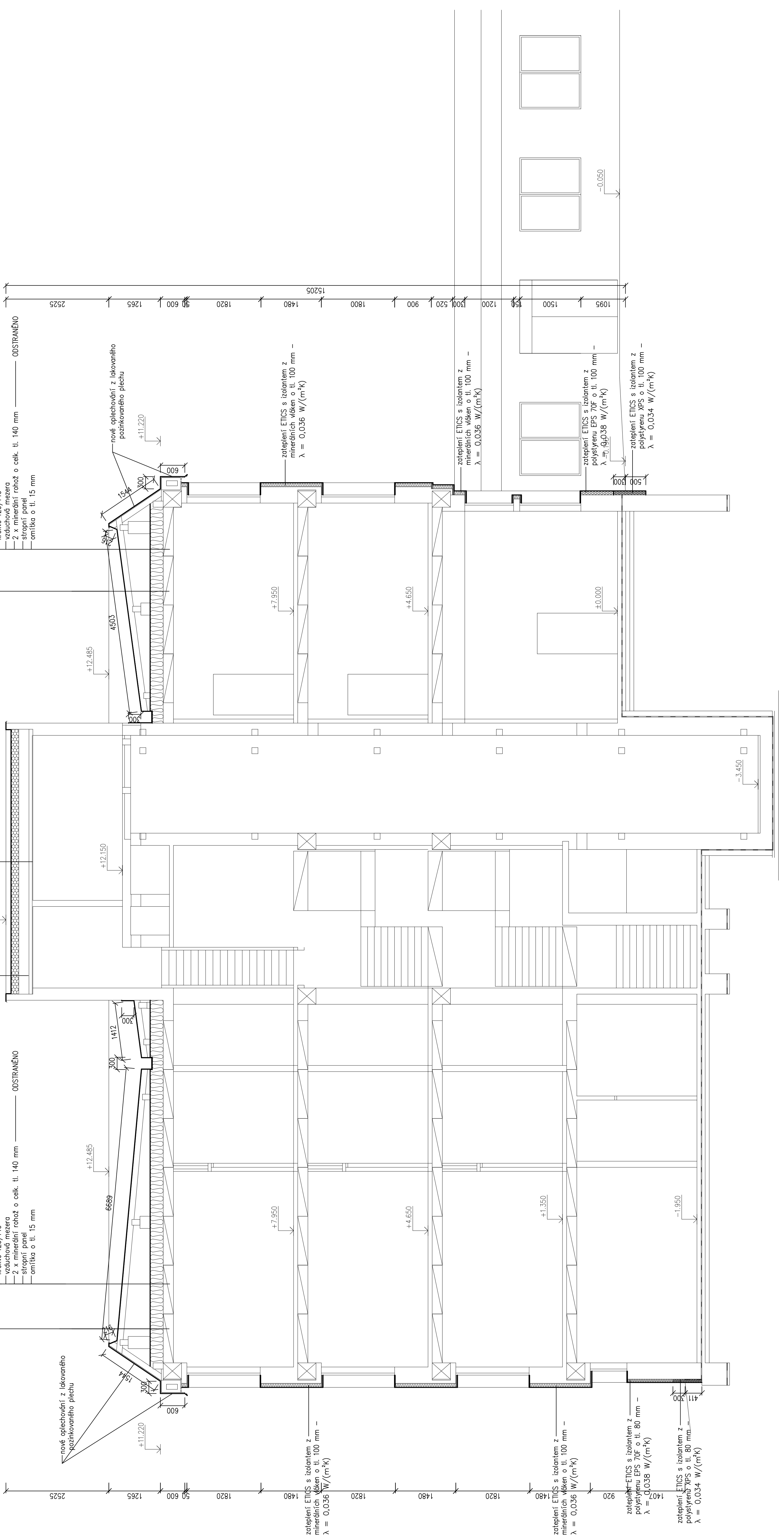
- 3 x SA 13
- SKLOBIT
- ALVENTBIT
- BITAGIT
- dílce KSD – POLSID o tl. 50 mm
- perlitbeton ve spádu 100 – 300 mm
- vozíky HURDIS o tl. 80 mm mezi l č. 200
- omítka o tl. 15 mm
- OODSTRANĚNO

NOVÝ STAV

- nová fólie z měkčeného PVC s pochůznou úpravou horního povrchu o tl. 1,2 mm
- mechanický kotvení k novému bednění z prken o tl. 25 mm na stávající krokvě 120/140 mm
- vzduchová mezera
- nová tepelná izolace z minerálních vláken o tl. 320 mm – $\lambda = 0,036 \text{ W/(m}^2\text{K)}$
- nová parotěsná fólie
- stávající stropní panel
- stávající omítka o tl. 15 mm

STÁVAJÍCÍ STAV

- 3 x SA 13
- SKLOBIT
- ALVENTBIT
- BITAGIT R
- bednění z prken o tl. 25 mm
- krokvě 120/140
- vzduchová mezera
- 2 x minerální rohož o celk. tl. 140 mm
- stropní panel
- omítka o tl. 15 mm
- OODSTRANĚNO
- OODSTRANĚNO



Generální projektant : REINVEST spol. s r.o., IČ: 65410840, K Novému dvoru 89768, 142 00 Praha 4			
Zodpovědný projektant : Prof. Ing. Zdeněk Půbal, DrSc.		Projektční ateliér	
Vypracoval : Lubomír Rosenberg	Datum : 10/2016	Půbal & Rosenberg	
Zakázkové číslo : 0062316	Metrika : 1:50	Zeměpisná 1439/41 130 00 Praha 3 - Žižkov IČO : 16502515 mobil : 606381039 rosenbergprojekt@gmail.com	
Stavba : Zateplení obvodového pláště a střešního objektu Domova Pod Lipami Smečno, Smečno č.p. 19, okr. Kladruby.			
Stavebník : Domov Pod Lipami Smečno, poskytovatel sociálních služeb, č.p. 1, 273 05 Smečno			
Obsah :			
UBYTOVACÍ OBJEKT 2 + SPOJOVACÍ KRČEK - REZ 2 - 2			
Číslo výkresu : 00000000			
D.1.1 - 21			